

« Architecture, territoire et environnement »

Cycle 2/3 (du CP au CM2)

Séance arts plastiques n°2 :

Construction/destruction : photomontages

Quelques repères...

Un photomontage, est une œuvre composée par collage, à partir d'éléments prélevés dans d'autres images. On peut utiliser le collage ou un logiciel de retouche d'images. Le résultat peut être réaliste ou s'écarter complètement de la réalité.

Le photomontage naît dans les années 1916, en Russie, avec le mouvement constructiviste dont Alexander Rodtchenko est l'un des pionniers, et en France avec les dadaïstes. Il se développe dans deux directions : la poésie et l'onirisme, et la propagande politique.

Cf. Références culturelles ci-jointes.

Objectif:

- En prélevant des éléments d'architecture issus de son environnement proche dans des photographies, inventer et réaliser l'image d'une tour imaginaire.

Objectifs pédagogiques:

- Créer une représentation imaginaire d'une tour en tenant compte d'une contrainte.
- Manipuler différents éléments pour les coordonner et produire un ensemble homogène.

Compétences:

C2

L'expression des émotions

Agir sur les formes (supports, matériaux, constituants...), sur les couleurs (mélanges, dégradés, contrastes...), sur les matières: coller, superposer des papiers et des images.

Observer, expérimenter des principes d'organisation et de composition plastiques : répétition, alternance, superposition, orientation, concentration, dispersion, équilibre...

La narration et le témoignage par les images :

Transformer ou restructurer des images ou des objets.

Intervenir sur une image existante, découvrir son fonctionnement, en détourner le sens.

C3

Les fabrications et la relation entre l'objet et l'espace :

L'hétérogénéité et la cohérence plastique :

Prise en compte des qualités formelles de matériaux, d'objets ou d'images dans leur association au profit d'un effet, d'une organisation, d'une intention (collage d'éléments hétéroclites, association d'images disparates, intrusion de perturbations...).

Les différentes catégories d'images, leurs procédés de fabrication, leurs transformations :

la différence entre images à caractère artistique et images scientifiques ou documentaires, l'image dessinée, peinte, photographiée, filmée, la transformation d'images existantes dans une visée poétique ou artistique.

Opérations plastiques sollicitées :

Cf. Tableau joint (RITA)

Verbes d'action dans les colonnes **Isoler, Transformer et Associer.**

SMOG (Support, Matière, Outil, Geste)

* **Support :**

Nature : papier dessin blanc

Format : A3

Orientation : vertical

* **Médium :**

Nature : photographies d'architecture du village (prévoir différentes dimensions de bâti pour changement d'échelle)

Couleur : dégradé de valeurs (noir foncé, différentes nuances de gris, dégradé)

Descriptif de la séance 1 :

Phase	Temps	Matériel	Déroulement
<u>Phase n°1 :</u> Rappel du projet.	10'		* Contextualisation : rappel des grandes étapes du projet et du travail déjà réalisé.
<u>Phase n°2 :</u> Phase d'incitation	20'		* A partir de l'album de jeunesse sur la Tour de Babel : mettre en avant la problématique de la construction/destruction. * Consigne de la situation ouverte : « Construction – Déconstruction ». * Au TBI, regarder une photographie (version en couleur) : - quel type d'image ? - que représente-elle ?

			<ul style="list-style-type: none"> - à quel endroit a-t-elle été prise ?... * Observation de la même photographie mais en noir et blanc : quelles différences ? Les effets que cela produit... <p><i>En prélevant des éléments dans ces photographies de votre village, réalisez l'image d'une tour imaginaire, qui parlera de construction, et/ou de destruction.</i></p>
<p><u>Phase n°3 :</u> Phase de production</p>	50	Photographies Feuille de dessin blanche Colle Ciseaux	<p>Dans cette phase, l'enfant va s'investir, chercher, agir et créer. Il va mettre en œuvre une démarche personnelle dans l'intention de réaliser, c'est le projet de l'élève : « <i>il va se donner les moyens d'agir pour concrétiser ses intentions</i> ».</p> <p>Mode opératoire :</p> <ul style="list-style-type: none"> * Les élèves s'engagent dans une phase de manipulation, de choix des images et d'expérimentation des différentes combinaisons possibles de montage des éléments photographiques pour créer l'image d'un autre monde, fictif, imaginaire. * Ils choisissent et isolent un ou plusieurs fragment (s) dans les images photographiques. * Ils les associent et les recomposent pour créer une nouvelle image : <i>Manipuler, prélever, détourner, assembler, recomposer</i>
Bilan Rangement	10'		
<p><u>Phase n°4 :</u> Phase de verbalisation (en différé)</p>	30'		<p>Cf. Document descriptif d'aide à la mise en œuvre d'une phase de verbalisation en arts plastiques.</p> <p>Mise en commun des travaux autour des questions suivantes :</p> <ul style="list-style-type: none"> - Quelles sont les manipulations, les opérations effectuées qui ont donné un nouveau sens aux images ? Inventorier les solutions proposées par les élèves : assemblages de fragments d'images pour en construire une autre, changement d'échelle, recadrage/décadrage... - Quelles sont les productions qui donnent à voir l'image d'un monde en construction ? en destruction ? quelles sont les choix et solutions trouvées par les élèves pour donner à voir l'un ou l'autre (ou les deux) ? - Les productions donnent-elles à voir une tour, juste une ébauche ? quelle forme de tour ? présence d'autres éléments d'architecture

(escalier/échelle...)?

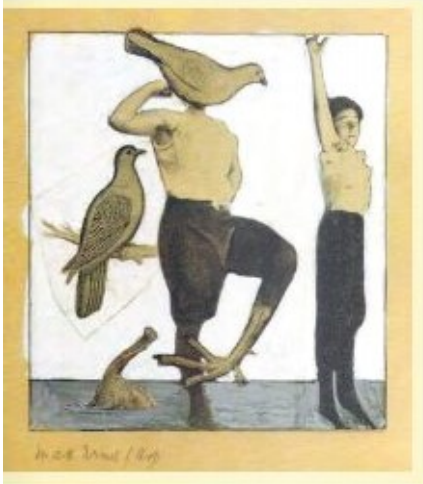
- En quoi ces nouvelles images sont-elles différentes de la réalité ?

Quelques références d'artistes :



Richard HAMILTON, "Qu'est-ce qui peut bien rendre nos foyers d'aujourd'hui si différents, si sympathiques ?", 1956.

L'artiste s'attaque aux images, les découpe, les modifie, les associe, les recompose pour obtenir un collage photographique chargé d'humour, sorte de caricature d'une société de (sur)consommation visuelle.



Max ERNST et Hans ARP, "Peinture physiomythologique", 1920 : assemblage de fragments d'images pour construire une autre image, des personnages hybrides.

Alexander RODCHENKO, 1923 : exemple de changement d'échelle et de recomposition des images avec un sens différent.





Hana HÖCH,
"Collage
Dada", 1919
: le
photomontage
Dada est une
accumulation
d'éléments
hétérogènes
qui compose
une nouvelle
"réalité".



Paula BOI,
2000 : cette
peinture
océanienne
contemporaine
est une
juxtaposition
d'éléments
plastiques
organisés de
manière à
créer un
monde
onirique.



Alexandre Rodchenko - la crise - 1923