

CLÉ DE DÉTERMINATION DE QUELQUES PETITS ANIMAUX DU SOL, VISIBLES À L'ŒIL NU

POUR DÉTERMINER LE NOM TON ANIMAL, COMPTE-LUI LES PATTES...

L'animal n'a pas de pattes → regarde la page 1

L'animal a 3 paires de pattes → regarde la page 2

L'animal a 4 paires de pattes → regarde la page 3

L'animal a 7 paires de pattes → regarde la page 4

L'animal a plus de 7 paires de pattes → regarde la page 5





1 - L'animal n'a pas de pattes

Observe :

Il n'a pas d'anneaux

2 paires de tentacules

Mollusques

Limace
(>1cm)



Nourriture :
Végétaux

Escargot
(>1cm)



Nourriture :
Végétaux

Pas de tentacules

Nématode
(<5mm)



Nourriture :
Sève des végétaux
Champignons

Il a des anneaux

Moins de 20 anneaux

Lombric
(>1cm)



Nourriture :
Débris de végétaux
et d'animaux

Plus de 20 anneaux

Larve de diptère
(mouches, cousins...)
(<1cm)

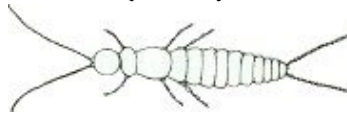


Nourriture :
Cadavres d'animaux
(mouches) – racines
des plantes (cousins)

2- L'animal a 3 paires de pattes



Diploure
(<5mm)



Nourriture :
Débris de végétaux et
d'animaux

**Larve de
coléoptère**
(<2cm)



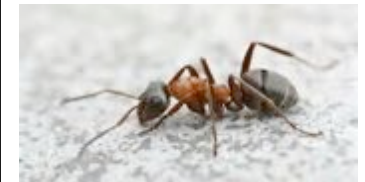
Nourriture :
Variable selon le
coléoptère

Forficule
(>1cm)



Nourriture :
Petits insectes –
végétaux très mûrs

Fourmi
(<1cm)



Nourriture :
Végétaux et animaux

Carabe
(>1cm)



Nourriture :
Insectes, myriapodes

Staphylin
(>1cm)



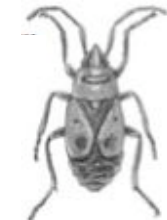
Nourriture :
Limaces, insectes,
vers

Collembole
(<5mm)



Nourriture :
Débris de végétaux et
d'animaux

Gendarme
(environ 1cm)



Nourriture :
Végétaux (graines) et
œufs d'animaux



3- L'animal a 4 paires de pattes

Observe :

Il n'a pas de pinces

Corps en une seule partie

Corps en 2 parties

Opilion
(>2cm)



Nourriture : Insectes, mollusques, acariens

Acarien
(<5mm)



Nourriture : Débris de végétaux – collemboles - acariens

Araignée
(>1cm)



Nourriture : Insectes - myriapodes

Il a des pinces

Pseudo scorpion
(<5 mm)



Nourriture : Collemboles - acariens



4- L'animal a 7 paires de pattes

C'est un crustacé

Cloporte

(>1,5cm)

Il a des antennes pliées.

Son corps est aplati et possède une carapace.



Nourriture : Débris de végétaux



5- L'animal a plus de 7 paires de pattes

C'est un myriapode (mille-pattes)

Lithobie
(>1cm)



Nourriture :
Limaces – vers -
insectes

Géophile
(>1cm)



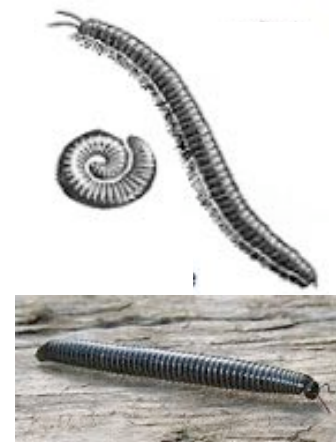
Nourriture :
Insectes – vers -
araignées

Glomérus
(<1,5cm)



Nourriture :
Feuilles mortes -
champignons

Iule
(>3cm)



Nourriture :
Feuilles mortes

Polydesme
(>1cm)



Nourriture :
Champignons –
matière végétale en
décomposition