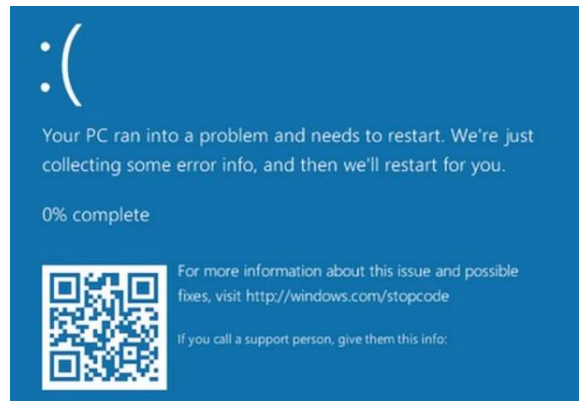


Problème d'écran bleu suite à une impression

Équipements concernés : Ordinateurs en **Windows 10 20H2** lançant les impressions sur des imprimantes/photocopieurs de marque **KYOCERA**.

Cause du problème : La mise à jour cumulative de Windows 10 de Mars 2021.

L'écran bleu suite à une impression :

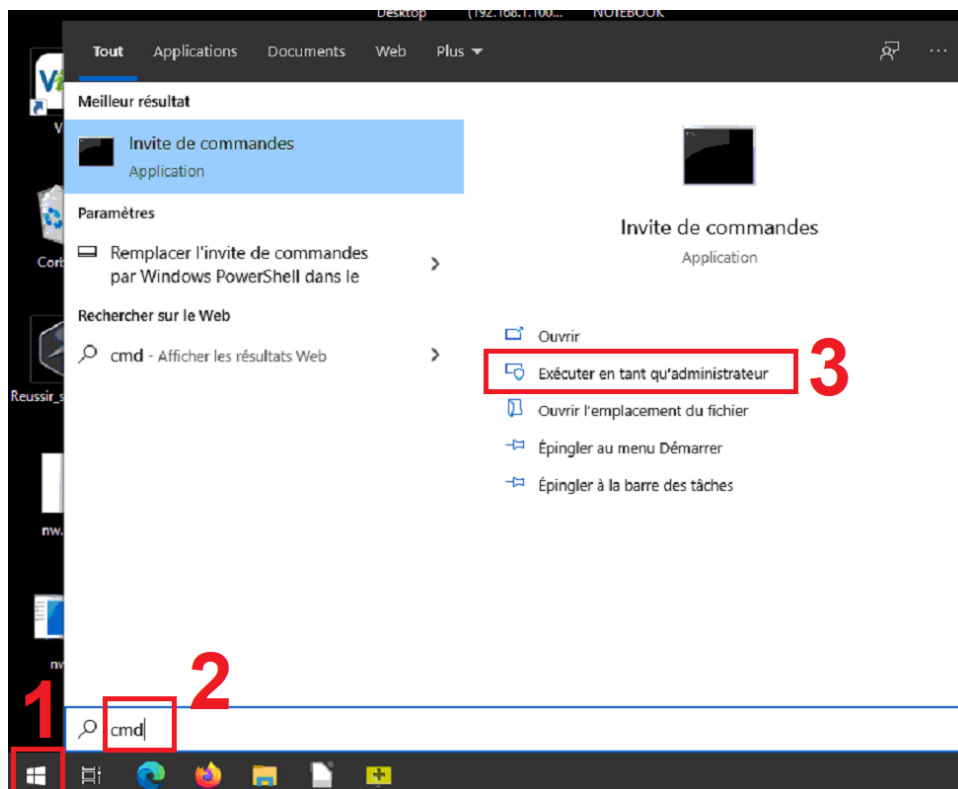


Solution :

Ouvrir un invite de commandes en cliquant sur le logo de Windows en bas à gauche de l'écran, puis en tapant « **CMD** ».

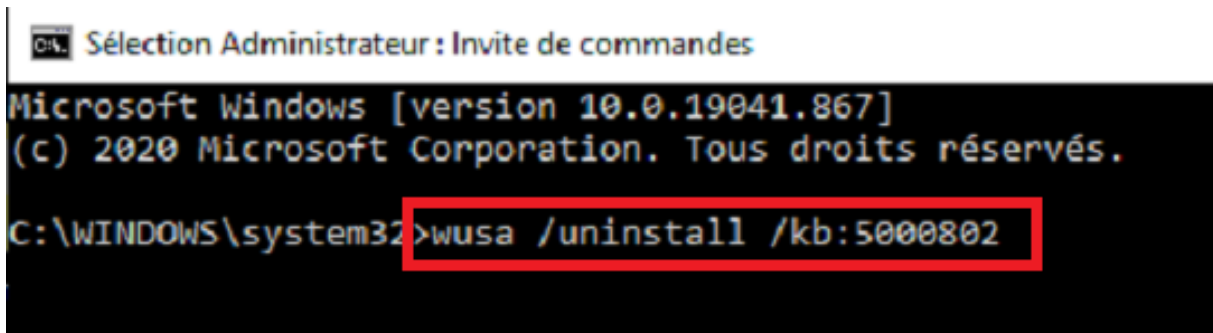
L'outil « Invite de commandes » apparaît.

Cliquez sur « Exécuter en tant qu'administrateur ».



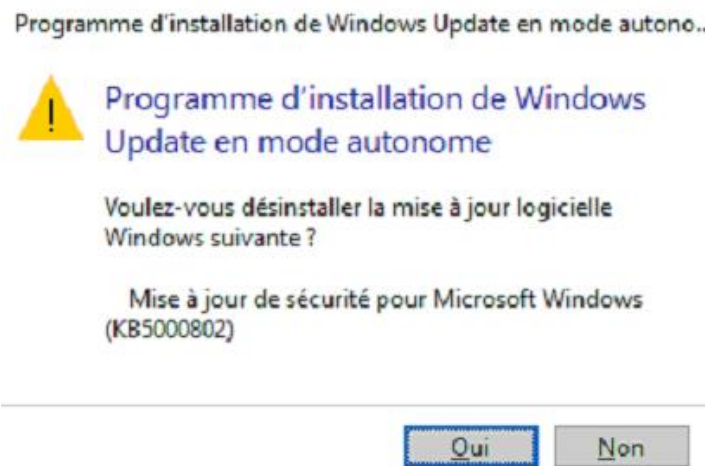
L'invité de commandes s'ouvre (fenêtre noire).

Entrez la ligne suivante : « **wusa /uninstall /kb:5000802** » puis faite la touche « entrée » du clavier.



```
Microsoft Windows [version 10.0.19041.867]
(c) 2020 Microsoft Corporation. Tous droits réservés.
C:\WINDOWS\system32>wusa /uninstall /kb:5000802
```

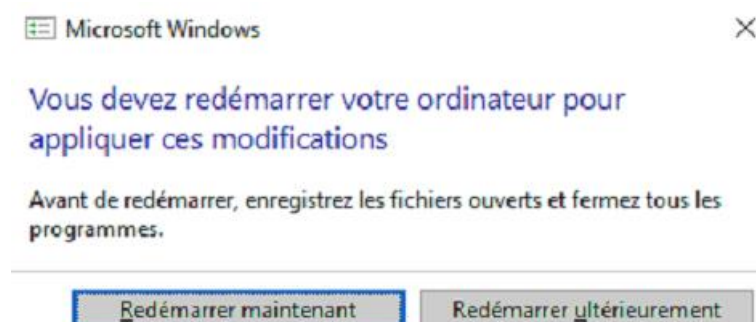
Une fenêtre s'ouvre. Cliquez sur « **Oui** ».



La désinstallation de la mise à jour commence.

Une fois terminée, une fenêtre s'ouvre demandant de redémarrer l'ordinateur.

Cliquez sur « **Redémarrer maintenant** ».



Le problème est résolu.